



WESTFÄLISCHE
WILHELMS-UNIVERSITÄT
MÜNSTER

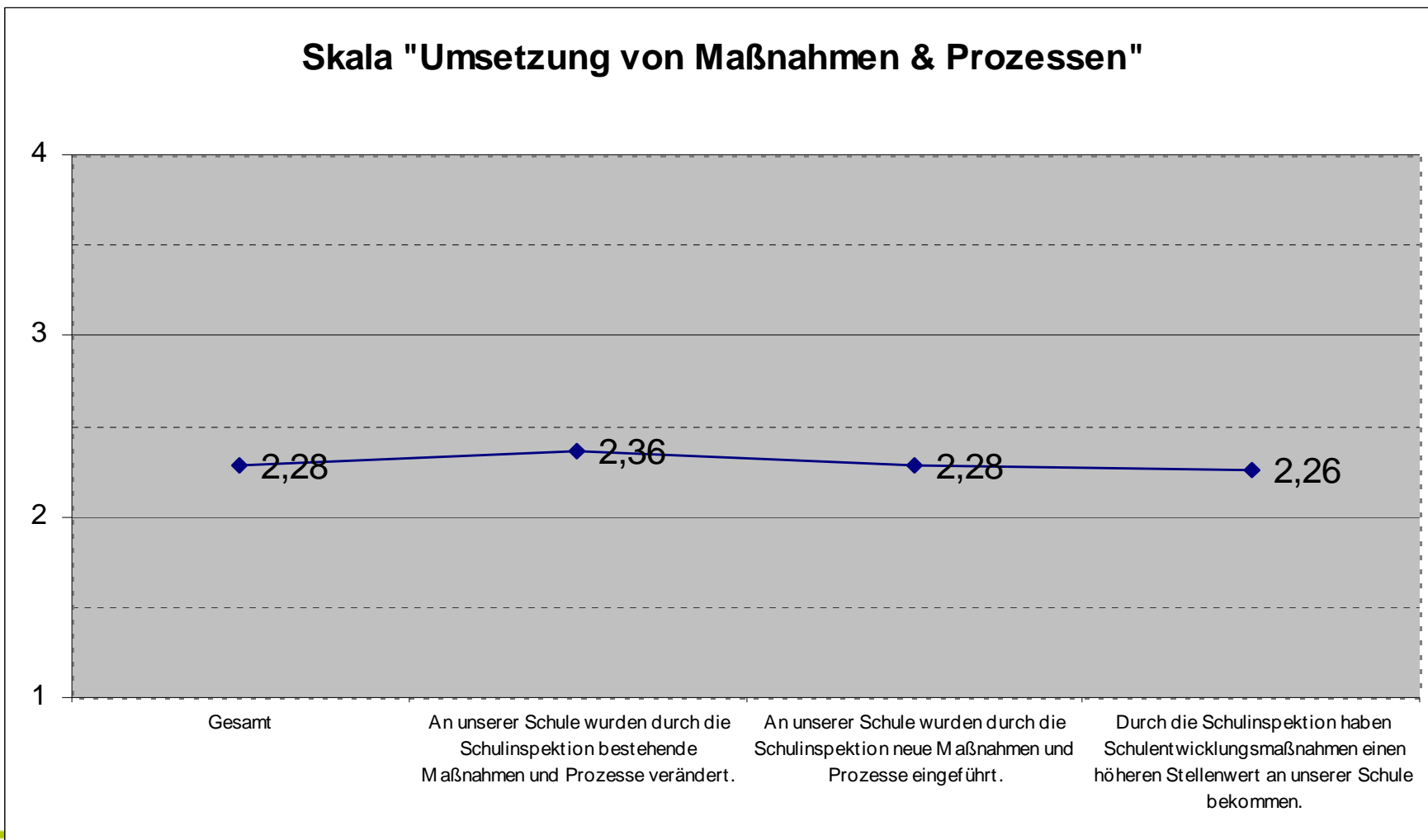
Inspektion

***Oder: Evaluation - Ist das
Evaluation???***

09.06.2015

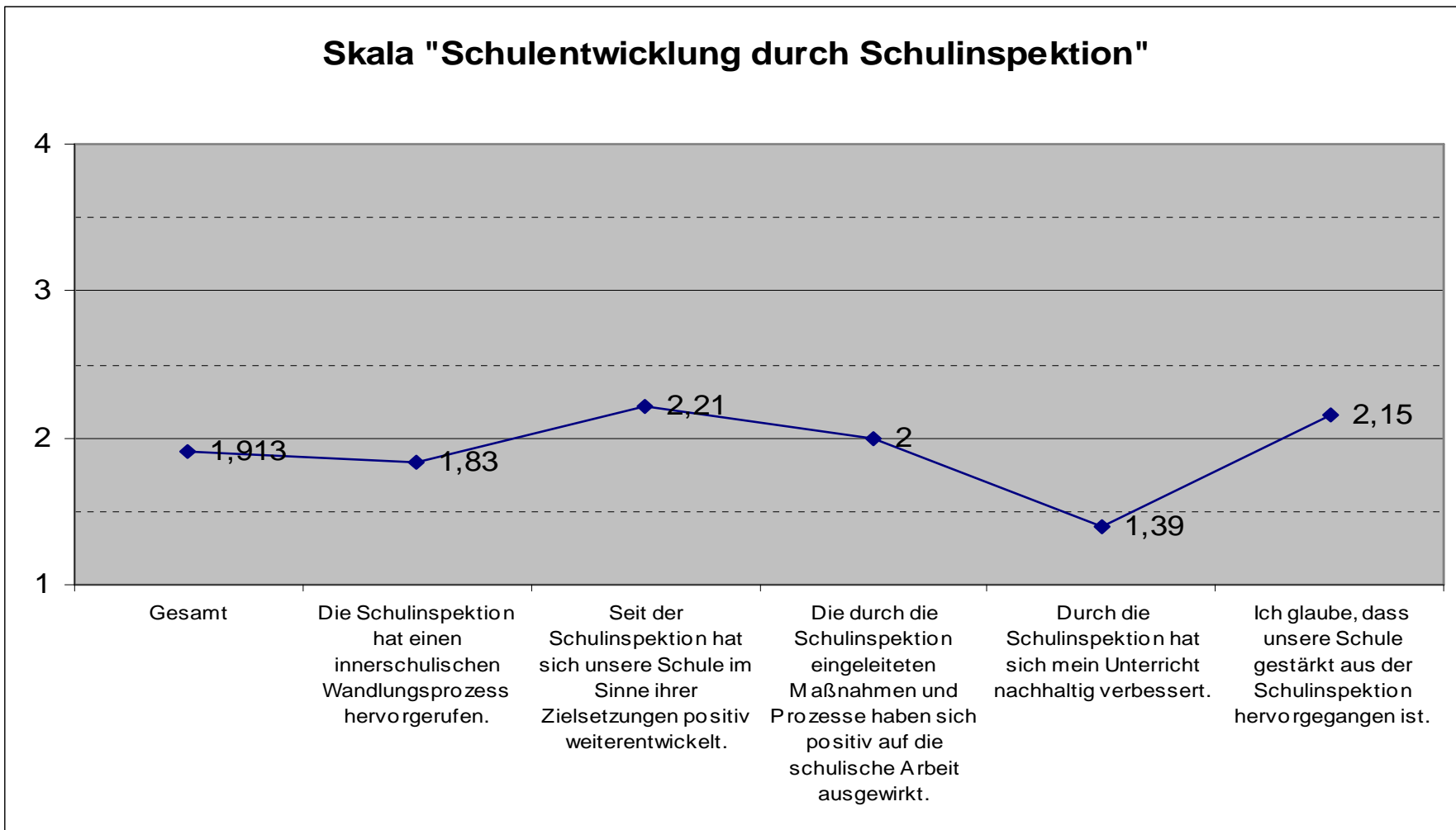
Skala „Umsetzung von Maßnahmen und Prozessen“

WESTFÄLISCHE
WILHELMS-UNIVERSITÄT
MÜNSTER

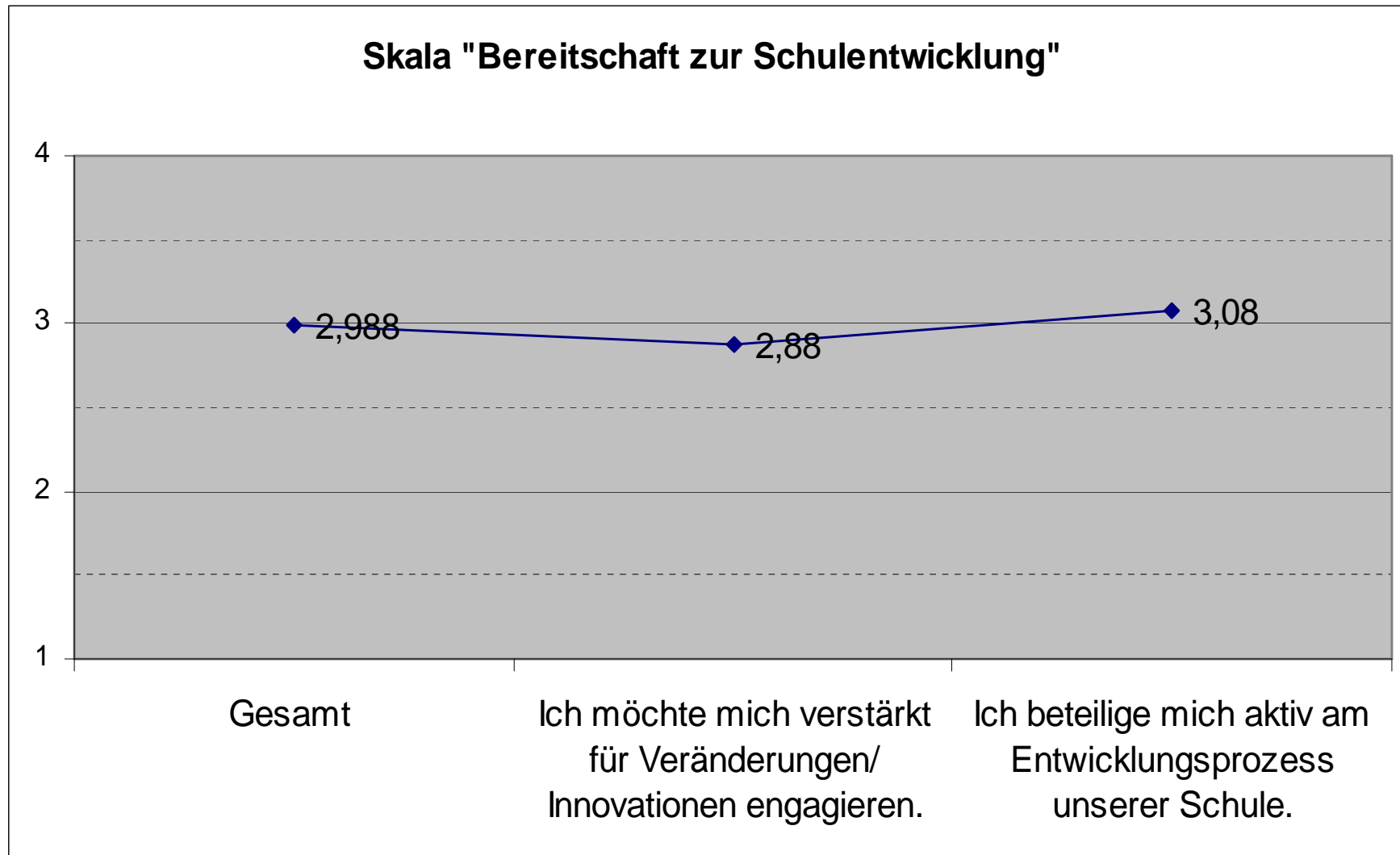


WISSEN • LEBEN
WWU Münster

Skala „Schulentwicklung durch Schulinspektion“



Skala „Bereitschaft zur Schulentwicklung“



Problemaufriss – Forschungsfragen

1. Wie werden externe Zielvereinbarungen im Kontext von Schulinspektion ausgestaltet?
2. Werden externe Zielvereinbarungen durch schulische Akteure akzeptiert?
3. Gibt es Hinweise darauf, dass externe Zielvereinbarungen sich positiv auf schulische Entwicklungsprozesse auswirken?

Inhalt externer Zielvereinbarungen – Überschneidungen zwischen Inspektionsempfehlungen & externen Zielvereinbarungen

Inspektions- empfehlungen	Ziel enthalten	26	50
	Ziel nicht enthalten	0	19
		Ziel nicht enthalten	Ziel enthalten

Zielvereinbarungen

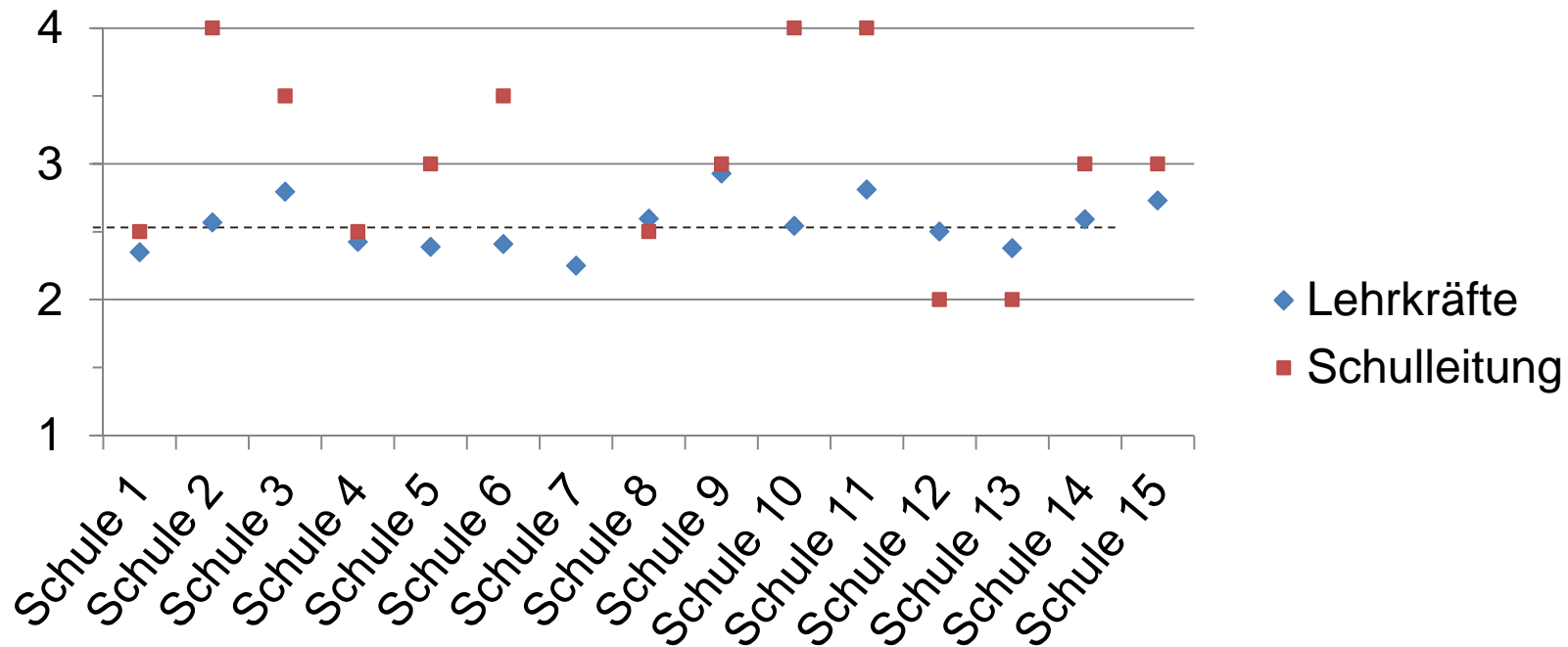
Qualität externer Zielvereinbarungen – Befunde

Schule	spezifisch	messbar	akzeptiert	realistisch	terminiert
1	4*+	4*+	4*+	4*+	4*+
2	2*+/3*-	2*+/3*-	5*+	2*+/3*-	5*-
3	6*+/3*-	6*+/3*-	5*+/4*-	3*+/6*-	9*-
4	7*+/2*-	7*+/2*-	1*+/8*-	1*+/8*-	9*+
5	7*+	7*+	7*+	7*+	7*+
6	4*-	4*-	4*-	4*-	4*+
7	5*+	2*+/3*-	5*-	5*-	5*-
8	5*+	4*+/1*-	5*-	5*+	5*-
9	6*-	6*+	6*+	6*-	6*-
10	4*+	3*+/1*-	4*+	4*-	4*+
11	2*+	2*+	2*+	2*+	2*+
12	6*-	6*+	6*-	6*-	6*-
13	3*+	3*+	3*-	3*+	3*-

grün

rot

Akzeptanz externer Zielvereinbarungen – Einzelschulebene



Anmerkung: Für die Schule 7 liegt kein beantworteter Schulleiterfragebogen vor.

Wirkung von Schulinspektion – Skala- & Itemübersicht

Wirkung von Schulinspektion	n	MW	SD	α
Schulleitungen	14	2,36	0,50	
Lehrkräfte	488	1,92	0,67	0,83

mit den Items...

...Die Schulinspektion hat einen innerschulischen Wandlungsprozess hervorgerufen.

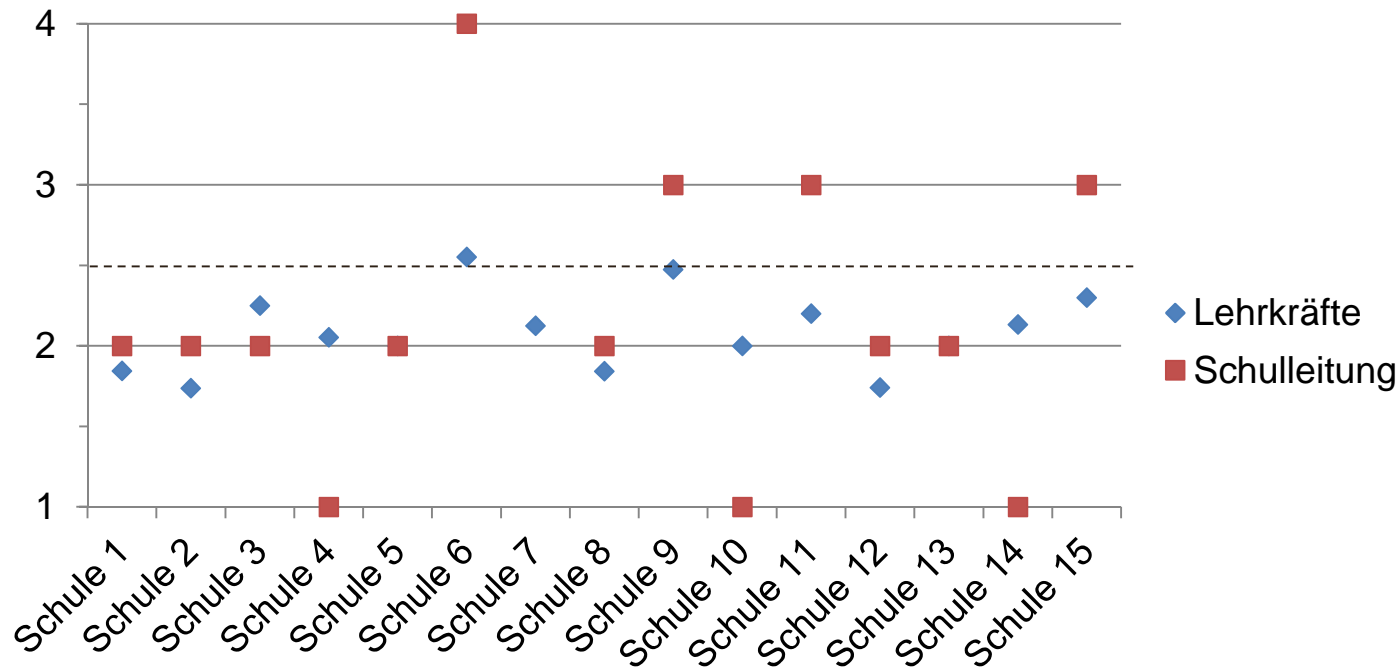
...Seit der Schulinspektion hat sich unsere Schule im Sinne ihrer Zielsetzungen positiv weiterentwickelt.

...Die durch die Schulinspektion eingeleiteten Maßnahmen und Prozesse haben sich positiv auf die schulische Arbeit ausgewirkt.

...Durch die Schulinspektion hat sich mein Unterricht nachhaltig verbessert.

...Ich glaube, dass unsere Schule gestärkt aus der Schulinspektion hervorgegangen ist.

Wirkung Zielvereinbarungen – Einzelschuleebene



Anmerkung: Für die Schule 7 liegt kein beantworteter Schulleiterfragebogen vor.

Wirkungen Zielvereinbarungen – Relevanz von Ressourcen

„Es werden der Schule ja auch keine zusätzlichen Ressourcen zur Verfügung gestellt, um diese Zielvereinbarungen umzusetzen. Die müssen quasi als ‚Reparatur am fahrenden Zug‘ geleistet werden. [...] Es ist auch eine Krux: Ich erkenne durch eine Inspektion Entwicklungsmöglichkeiten und muss zusehen, wie die mit den ohnehin schon gedeckelten Lehrerkräften geleistet werden. Und damit muss man dann sehr behutsam umgehen, damit der Unterricht nicht leidet“ (Schulleitung 12, Zeilen 344-350; vgl. auch Schulleitung 3, Zeilen 330-332; Schulleitung 6, Zeilen 121-138; Schulleitung 8, Zeilen 308-314).

Ergebnisse – Fazit

- Externe Zielvereinbarungen beziehen sich inhaltlich auf die Handlungsempfehlungen der Schulinspektion
- An 4/5 der Schulen haben die formulierten Ziele Schwächen
- Externe Zielvereinbarungen werden insbesondere von Schulleitungen akzeptiert, gleichzeitig wird dem Instrument aber nur eine geringe Relevanz für Schulentwicklung durch alle befragten Akteure zugesprochen
- Deutliche Unterschiede in der Wahrnehmung zwischen Lehrkräften & Schulleitungen

Funktionen der Evaluation (vgl. DeGEval.de)

- Kontrolle
- Normendurchsetzung
- Legitimation
- Erkenntnisse gewinnen

- **LERNEN, VERBESSERN, ENTWICKELN:
NÜTZLICHKEIT**

Standards für Evaluationen

- **Fairness** – Offenlegung der Ergebnisse
 - Die Evaluationsergebnisse sollen allen Beteiligten und Betroffenen soweit wie möglich zugänglich gemacht werden.
- **Genauigkeit** – Begründete Schlussfolgerungen
 - Die in einer Evaluation gezogenen Folgerungen sollen ausdrücklich begründet werden, damit die Adressatinnen und Adressaten diese einschätzen können.

Standards für Evaluationen (DeGeval.de)

- **Nützlichkeit – Identifizierung der Beteiligten und Betroffenen**

- Die am Evaluationsgegenstand beteiligten oder von ihm betroffenen Personen bzw. Personengruppen sollen identifiziert werden, damit deren Interessen geklärt und so weit wie möglich bei der Anlage der Evaluation berücksichtigt werden können.

- **Durchführbarkeit – Diplomatisches Vorgehen**

- Evaluationen sollen so geplant und durchgeführt werden, dass möglichst hohe Akzeptanz der verschiedenen Beteiligten und Betroffenen in Bezug auf Vorgehen und Ergebnisse der Evaluation erreicht werden kann.

Outcome-Steuerung – minimaldefiniert

Im simplen Modell der Organisation:

Input – Prozesse – Outputs/Outcomes

**Steuerung der Inputs und der Prozesse
über die konsequenzhaltige Analyse von
vorab definierten erwünschten
Organisationsergebnissen**

Steuerung, Management

- Identifikation von Wirkmechanismen einschließlich der für ihre Funktionsfähigkeit notwendigen Bedingungen
- Praxisrelevante Empfehlungen
- Fachkräften werden Handlungsspielräume übertragen, indem sie ihre Entscheidungen in Bezug auf Maßnahmen am jeweiligen Fall und Kontext orientieren.
- Fachkräfte **können** leisten, was von ihnen erwartet wird.

Prozess- und Ergebnismanagement durch Inspektion? Prüfkriterien:

Externe Evaluation:

Inspektion will Organisations- und
Unterrichtsqualität entwickeln

Auditierung:

Inspektion will eine Idee der guten Schule
durchsetzen und kontrollieren

Was leistet Monitoring für...

...Chancengleichheit?

...Reduktion des Versagens? („Students placed at risk“)

...Qualitätsentwicklung?

„Rituals of verification“ (M. Power) statt Lernen/Change

Idee der Lernenden Schule

„...von Lernenden Ministerien hört man übrigens so gut wie gar nichts“ (H.-G. Rolff)

Böttcher, W. (2002): Kann eine ökonomische Schule auch eine pädagogische sein? Schulentwicklung zwischen Neuer Steuerung, Organisation; Leistungsevaluation und Bildung. München und Weinheim: Juventa.

Böttcher, W. / Holtappels, H.-G. & M. Brohm (2006): Evaluation im Bildungswesen . In: Diess. (Hrsg.): Evaluation im Bildungswesen. Juventa Verlag. Weinheim und München. S. 7-21

Böttcher, W. /Keune, M. & P. Neiwert,(2010): Evaluation der Schulinspektion in Hessen. Projektbericht Münster

Böttcher, W. & J. Merchel (2010): Einführung in das Bildungs- und Sozialmanagement. Verlag Barbara Budrich. Opladen

Keune, M. (2014): Schulinspektion unter besonderer Berücksichtigung externer Zielvereinbarungen. Eine explorative 'mixed methods'-Studie am Beispiel der hessischen Schulinspektion. Schriftenreihe der WWU Münster. Münster: MV Verlag

Das europäische Qualitätsmanagementsystem EFQM

Potentialfaktoren (Befähiger)

Führung (10%)	Politik & Strategie (8%)	Mitarbeiterorientier. (9%)	Ressourcen (9%)	Prozesse (14%)	500 Punkte
------------------	-----------------------------	-------------------------------	--------------------	-------------------	------------

Ergebnisse

Mitarbeiterzufriedenheit (9%)	Kundenzufriedenheit (20%)	Gesellschaftl. Verantwort./ Image (6%)	Geschäftsergebnisse (15%)	500 Punkte
----------------------------------	------------------------------	---	------------------------------	------------